

Le Contexte

Dépose du carrelage de sol des quais de toute la gare du Musée d'Orsay et mise en place d'asphalte ainsi que modification du couronnement d'un escalier voyageur dans le cadre du projet de modification du schéma directeur d'accessibilité des gares en îles de France.



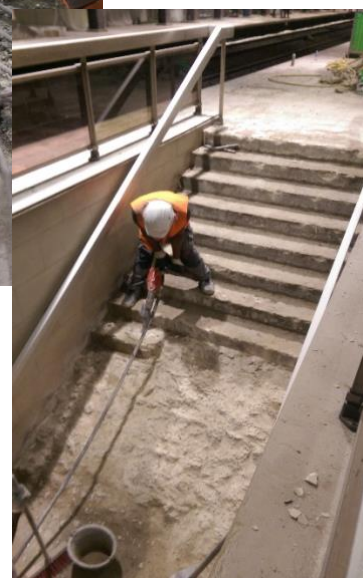
Notre Intervention

Modification du couronnement escalier EF4 et pose CAB :

- Démolition partielle de béton armé
- Mise en place d'armature et coffrage
- Bétonnage

Travaux sur les quais :

- Dépose du carrelage de sol
- Démolition béton armé
- Fourniture et pose de bande d'éveil
- Reprise du quai avec mise en œuvre d'asphalte



Maitre D'ouvrage



Maitre D'œuvre



Les Chiffres Clefs

Démolition
45 m3

Dépose carrelage
2500 m2

Bande d'éveil
660 ml

Reprise de sol
2500 m2

Durée du Marché

5 mois

Montant du Marché

1 017 800 €