

Démolition quai avec reprise en sous œuvre des poteaux bois de la toiture existante **et Réalisation d'une nouvelle dalle**

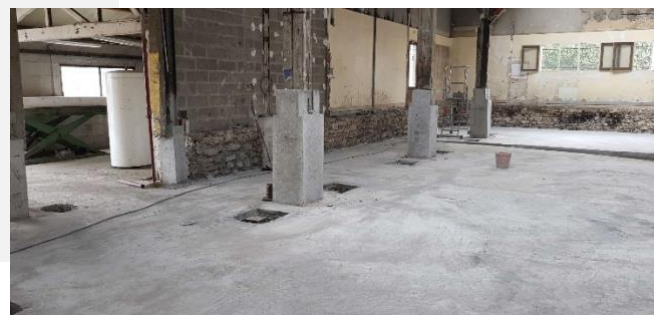
Le Contexte

Reprise en sous œuvre des poteaux de la charpente d'un atelier de maintenance SNCF dans le centre Villeneuve Triage.



Notre Intervention

- Démolition des structures et du quai existant
- Terrassement et évacuation des terres
- Moisage et reprise des charges de 10 poteaux bois
- Réalisation de la nouvelle dalle
- Recepé des micros pieux après mise en charge des poteaux sur nouvelle structure béton



Maitre D'ouvrage



Maitre D'œuvre

SYSTRA

Les Chiffres Clefs

Terrassement

505 m3

Poutrelles métalliques

6000 kg

Armatures

8000 kg

Béton de structure

100 m3

Durée du **Marché**

6 mois

Montant du **Marché**

333 700 €